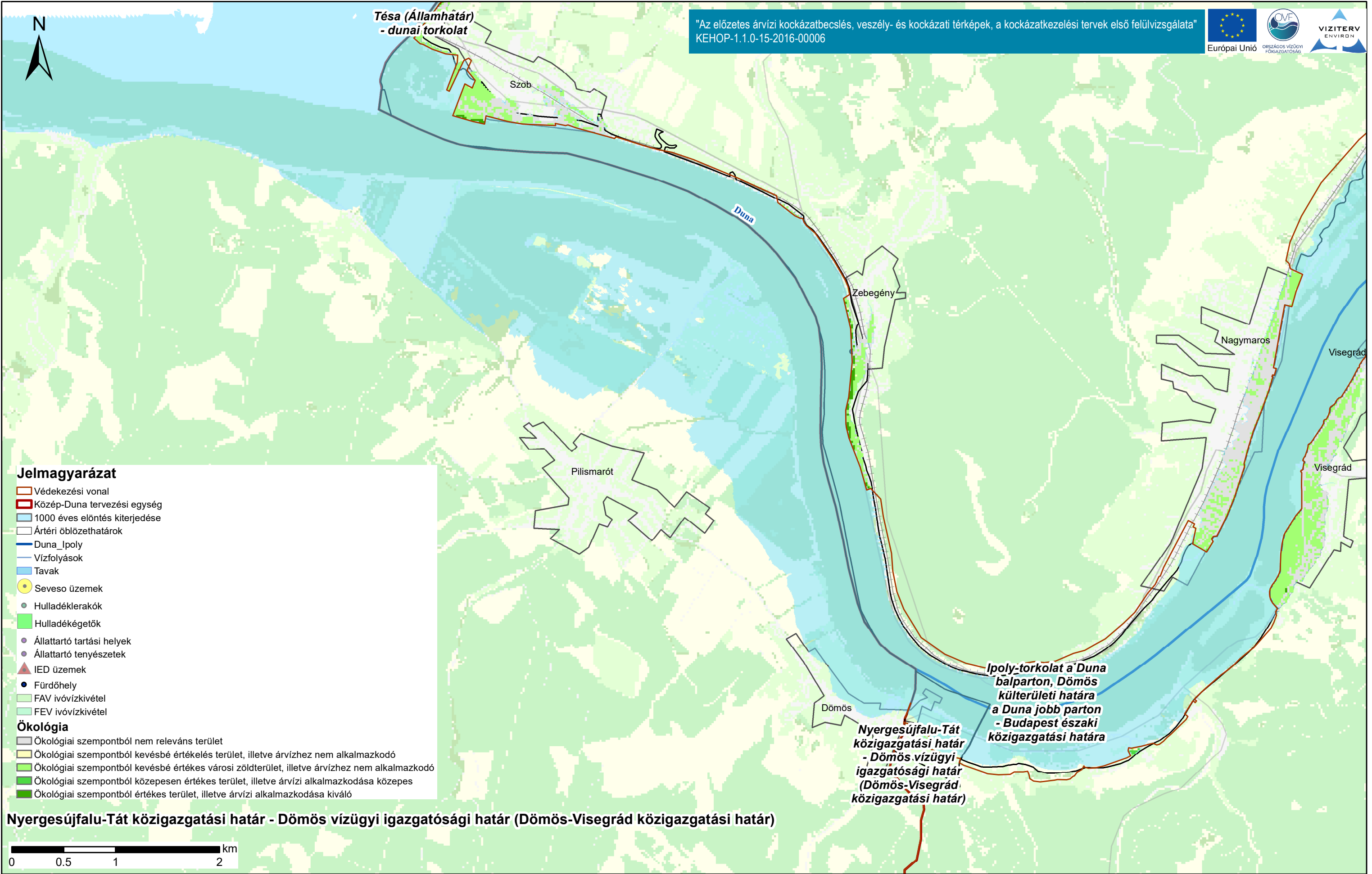




Tésa (Államhatár)
- dunai torkolat

"Az előzetes árvízi kockázatbecslés, veszély- és kockázati térképek, a kockázatkezelési tervek első felülvizsgálata"
KEHOP-1.1.0-15-2016-00006



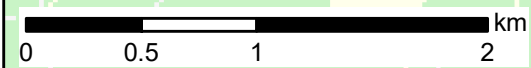
Jelmagyarázat

- Védekezési vonal
- Közép-Duna tervezési egység
- 1000 éves elöntés kiterjedése
- Ártéri öblözethatárok
- Duna_Ipoly
- Vízfolyások
- Tavak
- Seveso üzemek
- Hulladéklerakók
- Hulladékégetők
- Állattartó tartási helyek
- Állattartó tenyészetek
- IED üzemek
- Fürdőhely
- FAV ivóvízkivétel
- FEV ivóvízkivétel

Ökológia

- Ökológiai szempontból nem releváns terület
- Ökológiai szempontból kevésbé értékelés terület, illetve árvízhez nem alkalmazkodó
- Ökológiai szempontból kevésbé értékes városi zöldterület, illetve árvízhez nem alkalmazkodó
- Ökológiai szempontból közepesen értékes terület, illetve árvízi alkalmazkodása közepes
- Ökológiai szempontból értékes terület, illetve árvízi alkalmazkodása kiváló

Nyergesújfalu-Tát közigazgatási határ - Dömös vízügyi igazgatósági határ (Dömös-Visegrád közigazgatási határ)

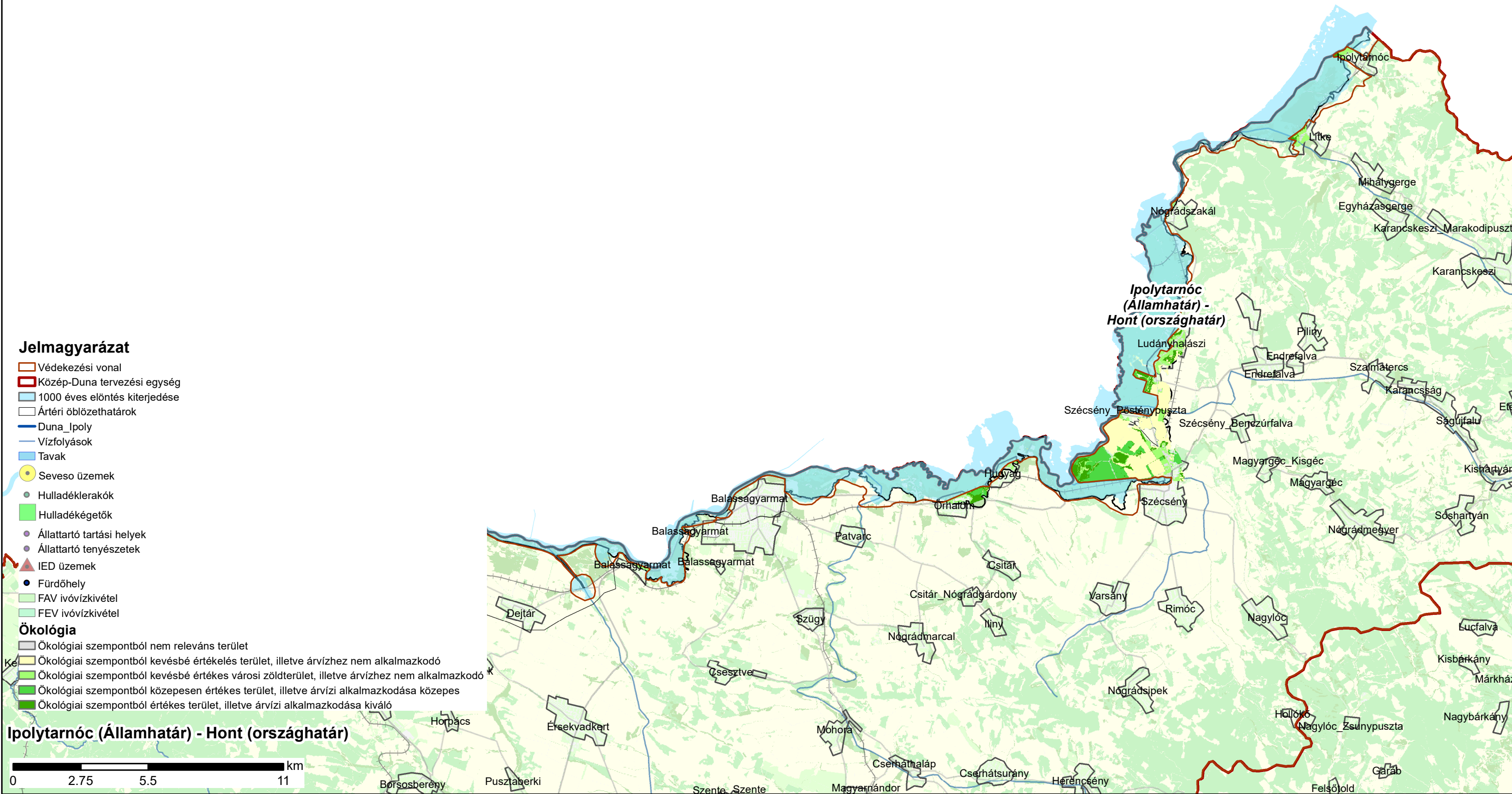


Duna vízgyűjtő magyarországi része

Szennyező források és ökológiai értékesség és elöntéssel szembeni érzékenység térkép.

ÁKK tervezési egység: Közép-Duna

A térkép ábrázolja a felszínborítást ökológiai értékesség és elöntéssel szembeni érzékenység szerint. Bemutatja továbbá a szennyezőforrásokat és ezek érintettségét a terhelési osztályok függvényében.

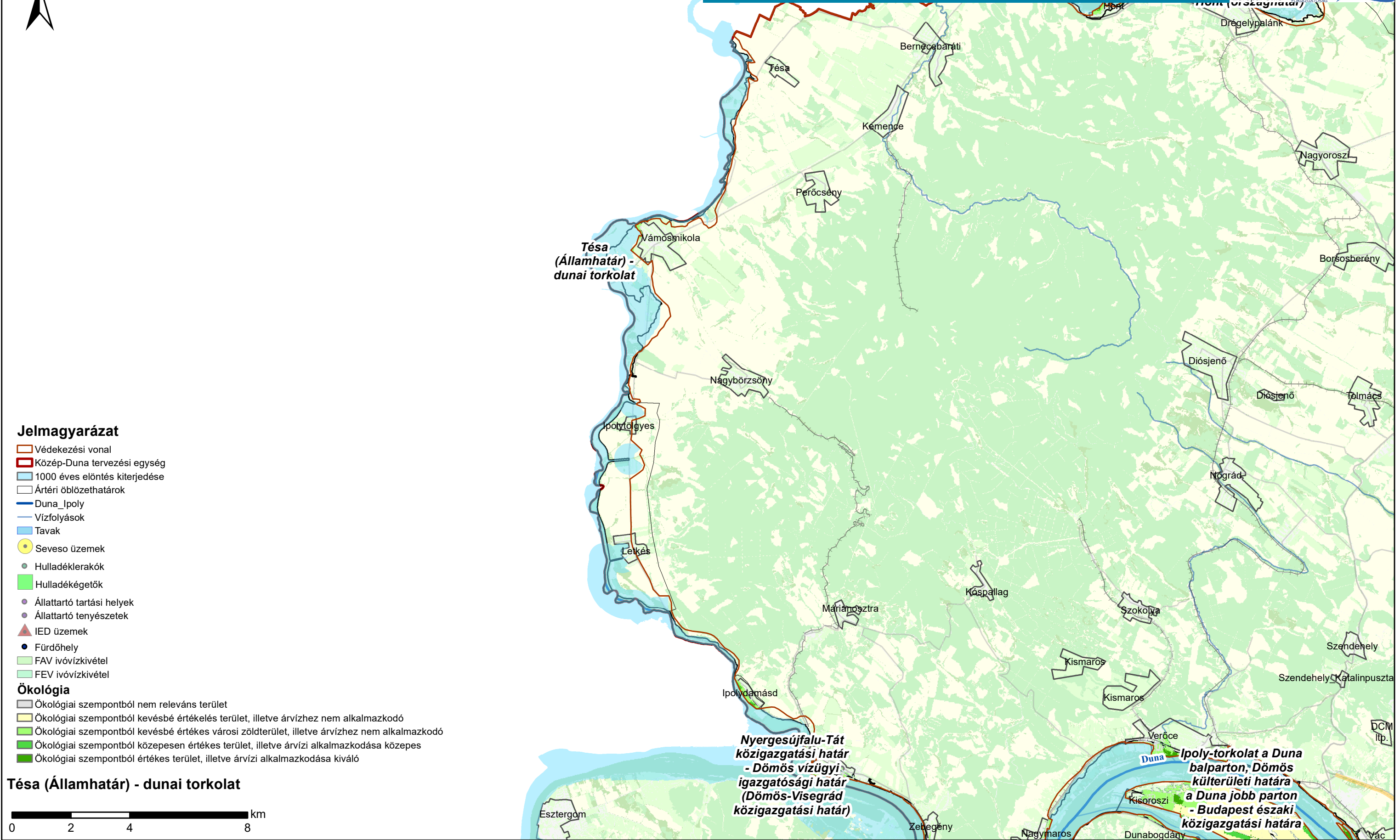


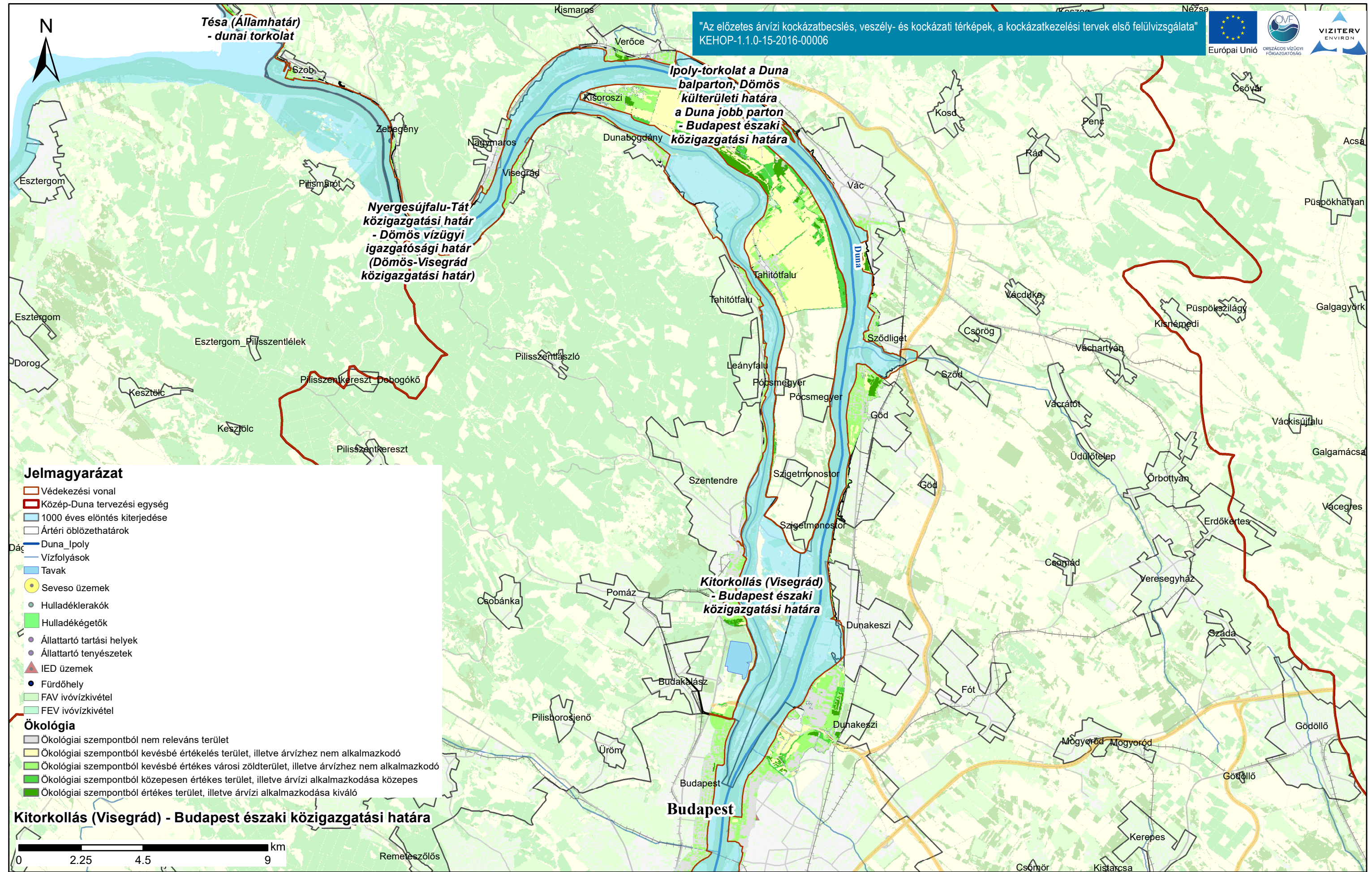
Duna vízgyűjtő magyarországi része

Szennyező források és ökológiai értékesség és elöntéssel szembeni érzékenység térkép.

ÁKK tervezési egység: Közép-Duna

A térkép ábrázolja a felszínborítást ökológiai értékesség és elöntéssel szembeni érzékenység szerint. Bemutatja továbbá a szennyezőforrásokat és ezek érintettségét a terhelési osztályok függvényében.





Duna vízgyűjtő magyarországi része

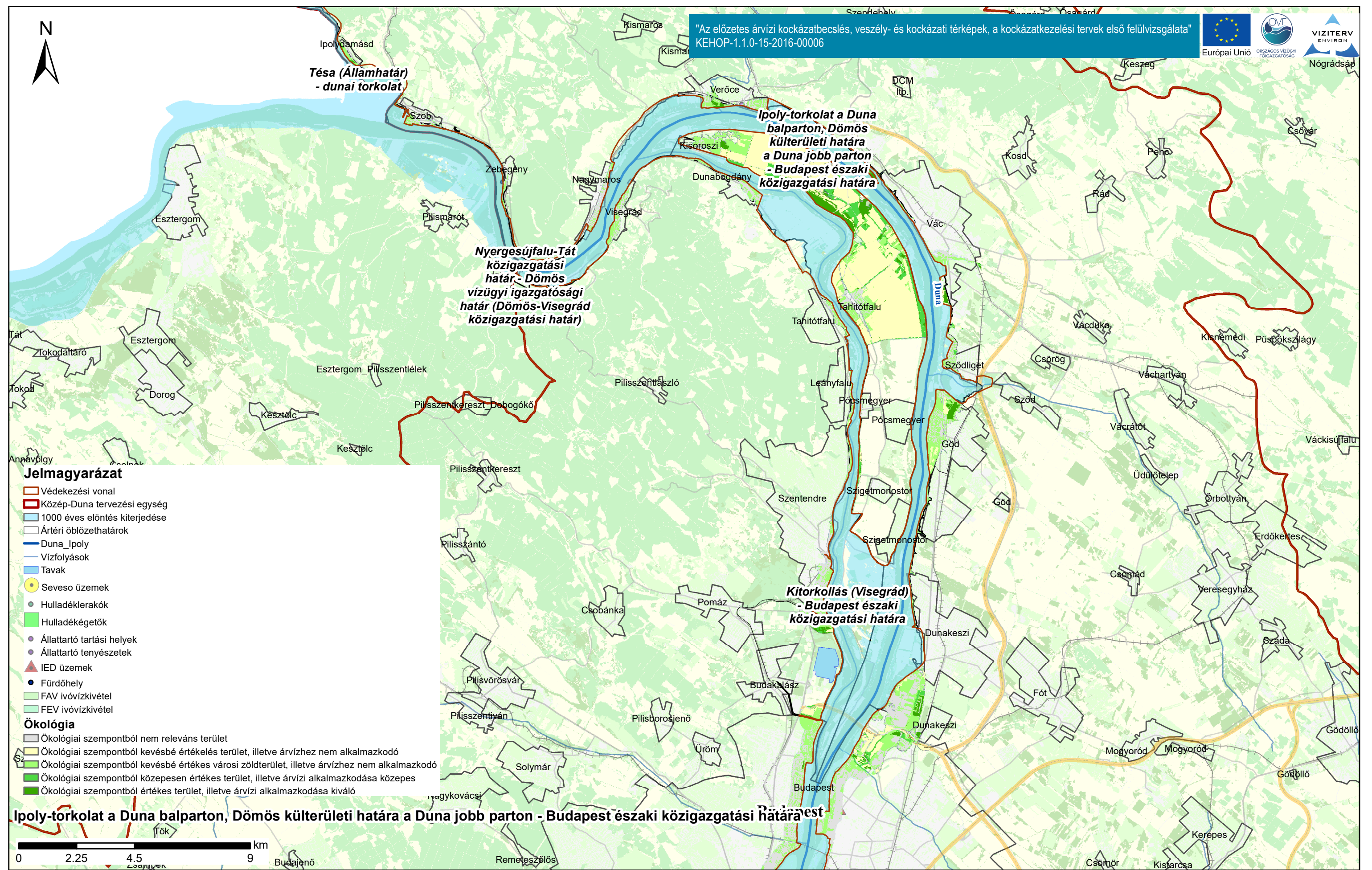
Szennyező források és ökológiai értékesség és elöntéssel szembeni érzékenység térkép.

ÁKK tervezési egység: Közép-Duna

A térkép ábrázolja a felszínborítást ökológiai értékesség és elöntéssel szembeni érzékenység szerint. Bemutatja továbbá a szennyezőforrásokat és ezek érintettségét a terhelési osztályok függvényében.



"Az előzetes árvízi kockázatbecslés, veszély- és kockázati térképek, a kockázatkezelési tervek első felülvizsgálata"
 KEHOP-1.1.0-15-2016-00006



Jelmagyarázat

- Védekezési vonal
- Közép-Duna tervezési egység
- 1000 éves elöntés kiterjedése
- Ártéri öblözethatárok
- Duna_Ipoly
- Vízfolyások
- Tavak
- Seveso üzemek
- Hulladéklerakók
- Hulladékégetők
- Állattartó tartási helyek
- Állattartó tenyészetek
- IED üzemek
- Fürdőhely
- FAV ivóvízkivétel
- FEV ivóvízkivétel

Ökológia

- Ökológiai szempontból nem releváns terület
- Ökológiai szempontból kevésbé értékelés terület, illetve árvízhez nem alkalmazkodó
- Ökológiai szempontból kevésbé értékes városi zöldterület, illetve árvízhez nem alkalmazkodó
- Ökológiai szempontból közepesen értékes terület, illetve árvízi alkalmazkodása közepes
- Ökológiai szempontból értékes terület, illetve árvízi alkalmazkodása kiváló

Ipoly-torkolat a Duna balparton, Dömös külterületi határa a Duna jobb parton - Budapest északi közigazgatási határa

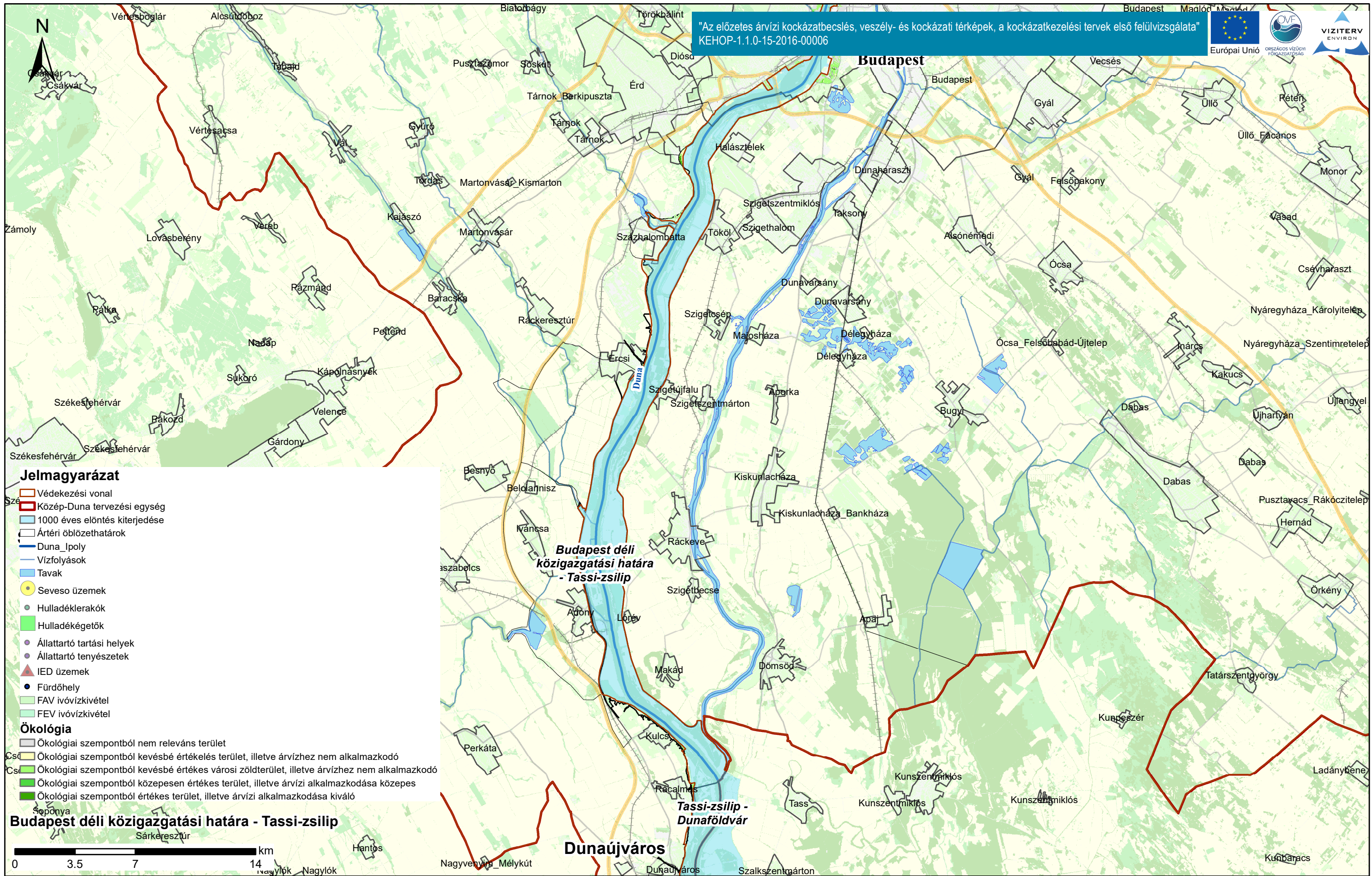


Duna vízgyűjtő magyarországi része

Szennyező források és ökológiai értékesség és elöntéssel szembeni érzékenység térkép.

ÁKK tervezési egység: Közép-Duna

A térkép ábrázolja a felszínborítást ökológiai értékesség és elöntéssel szembeni érzékenység szerint. Bemutatja továbbá a szennyezőforrásokat és ezek érintettségét a terhelési osztályok függvényében.

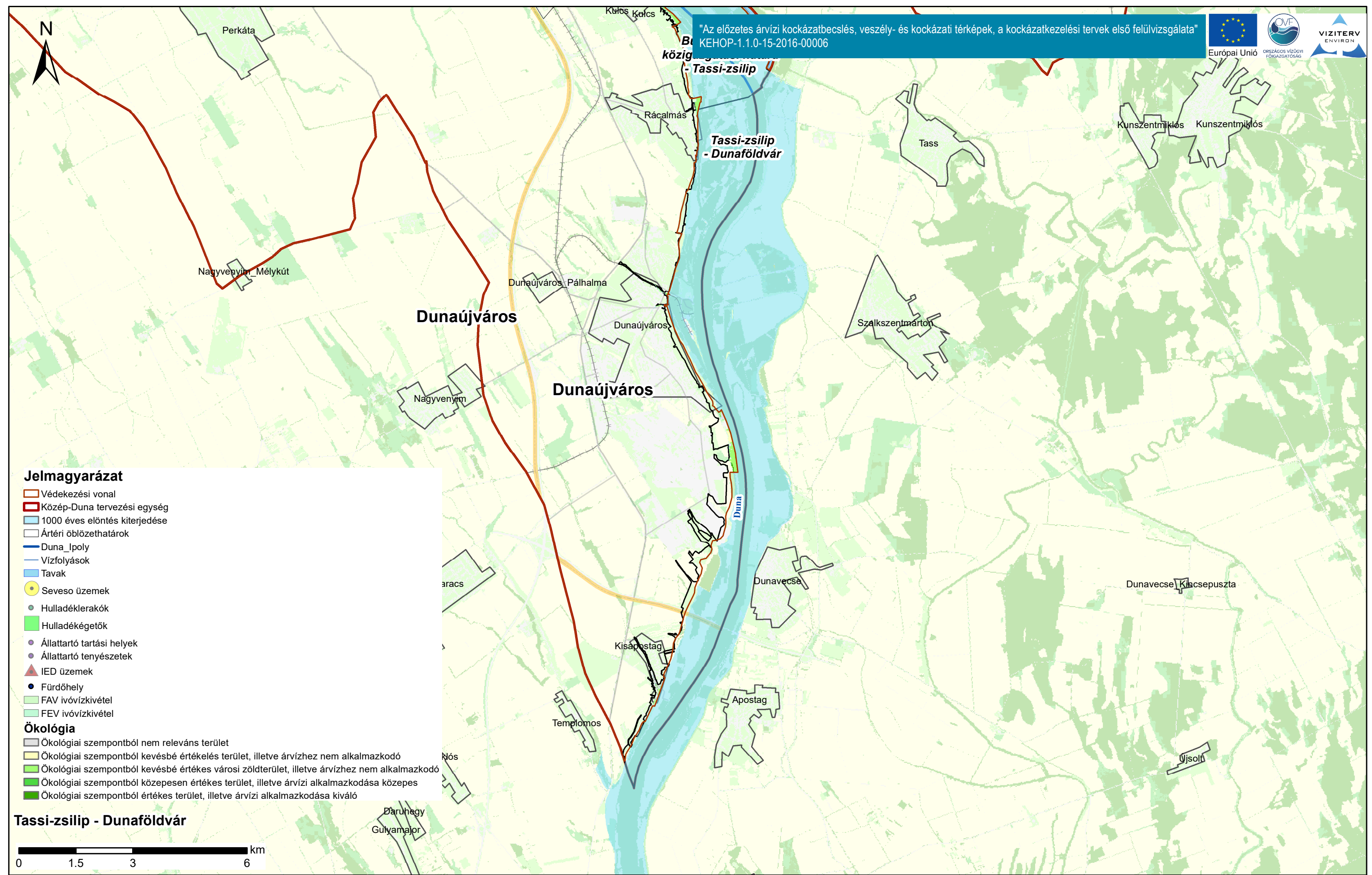


Duna vízgyűjtő magyarországi része

Szennyező források és ökológiai értékesség és elöntéssel szembeni érzékenység térkép.

ÁKK tervezési egység: Közép-Duna

A térkép ábrázolja a felszínborítást ökológiai értékesség és elöntéssel szembeni érzékenység szerint. Bemutatja továbbá a szennyezőforrásokat és ezek érintettségét a terhelési osztályok függvényében.



- Jelmagyarázat**
- Védekezési vonal
 - Közép-Duna tervezési egység
 - 1000 éves elöntés kiterjedése
 - Ártéri öblözethatárok
 - Duna_Ipoly
 - Vízfolyások
 - Tavak
 - Seveso üzemek
 - Hulladéklerakók
 - Hulladékégetők
 - Állattartó tartási helyek
 - Állattartó tenyészetek
 - IED üzemek
 - Fürdőhely
 - FAV ivóvízkivétel
 - FEV ivóvízkivétel
- Ökológia**
- Ökológiai szempontból nem releváns terület
 - Ökológiai szempontból kevésbé értékelés terület, illetve árvízhez nem alkalmazkodó
 - Ökológiai szempontból kevésbé értékes városi zöldterület, illetve árvízhez nem alkalmazkodó
 - Ökológiai szempontból közepesen értékes terület, illetve árvízi alkalmazkodása közepes
 - Ökológiai szempontból értékes terület, illetve árvízi alkalmazkodása kiváló

Tassi-zsilip - Dunaföldvár

0 1.5 3 6 km